

## Bestimmungen über Pflanzungen entlang von Strassen und Trottoirs

Die gesetzliche Grundlage findet sich im kantonalen Baugesetz (§§ 109 – 111). Danach haben Grundeigentümer von Grundstücken entlang von öffentlichen Strassen ihre an der Strasse stehenden Bäume, Sträucher und Hecken zurückzuschneiden. Konkret gelten folgende Bestimmungen:

### Abstände gegenüber Strassen und Trottoirs

Was	Abstand
Hecken und Büsche bis 80 cm Höhe entlang Kantonsstrassen	1.00 m
Hecken und Büsche von mehr als 80 cm bis zu 1.80 m Höhe und einzelne Bäume entlang Kantonsstrassen	2.00 m
Hecken und Büsche bis zu 1.80 m Höhe und einzelne Bäume entlang von Gemeindestrassen	0.60 m
Einzelne Bäume entlang von Trottoirs bei Kantonsstrassen	1.00 m
Einzelne Bäume entlang von Trottoirs bei Gemeindestrassen	Kein Abstand zum Trottoir erforderlich
Hecken und Büsche bis zu 1.80 m Höhe dürfen entlang von Trottoirs bei Kantons- und Gemeindestrassen bis zum Trottoir ragen.	Kein Abstand zum Trottoir erforderlich
Bodendecker müssen bis an die Grenze zurückgeschnitten werden	

Entlang von Strassen und Trottoirs gelten Hecken als Einfriedigungen. Die Abstände gelten bei Hecken vom Strassenmark bis zum äussersten Teil der Hecke. Bei Bäumen gelten die Abstände vom Strassenmark bis zum Baumstamm.

### Freiräume in der Höhe über Strassen und Trottoirs

Wo	Freiraum
Über Trottoirs und Fusswegen	2.50 m Höhe Freiraum
Über Kantons- und Gemeindestrassen	4.50 m Höhe Freiraum
Verkehrssignale, Hydranten, Strassenlampen, etc.	Pflanzungen dürfen diese Werke nicht bedecken; sie müssen freigeschnitten werden

### Sichtzonen

In Sichtzonen (z.B. bei Strasseneinmündungen) muss ein sichtfreier Raum zwischen einer Höhe von 80 cm bis 3 m gewährleistet sein (§ 42 der Bauverordnung (BauV)). Einzelne, die Sicht nicht hemmende Bäume, Stangen und Masten sind innerhalb der Sichtzonen zugelassen.

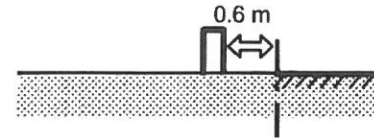
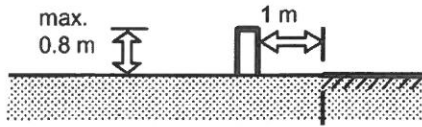
siehe Rückseite

# Strassenabstände gegenüber Strassen und Trottoirs (Gehwege)

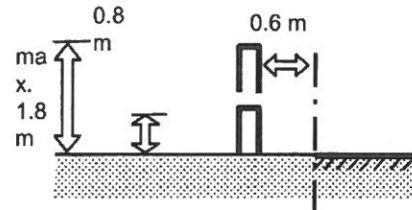
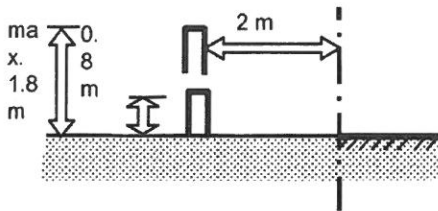
## Kantonsstrassen

## Gemeindestrassen

Einfriedigungen (bis 0.8 m Höhe)

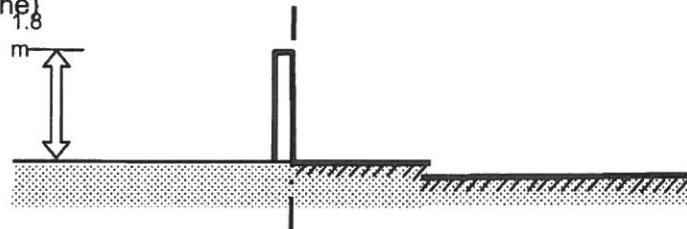


Einfriedigungen/Lärmschutzeinrichtungen (0.8 m bis 1.8 m Höhe)

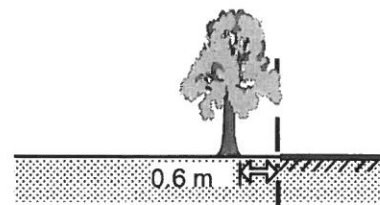
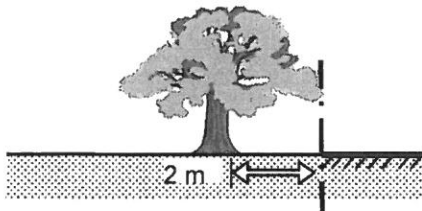


Einfriedigungen (bis 1.8 m Höhe)

mit Geh-/Radweg

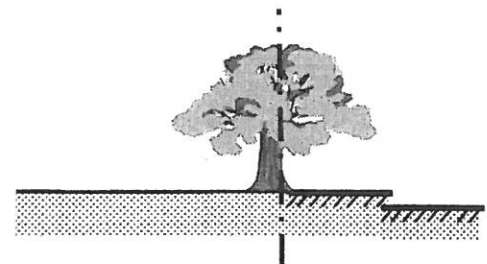
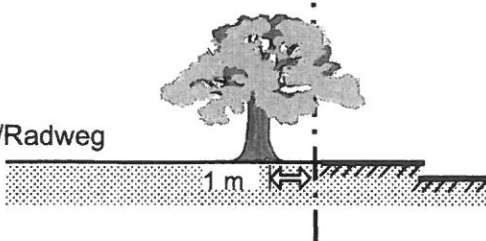


einzelne Bäume



einzelne Bäume

mit Geh-/Radweg



Strassenmark (in der Regel Strassenparzellengrenze)

## Freiräume in der Höhe über Strassen und Trottoirs

